

PROCOM Łukasz Stryjecki
ul. Zawiała 6
30 – 442 Kraków
tel. 509-661-346

Projekt Czasowej Organizacji Ruchu

Projekt czasowej organizacji ruchu związany z montażem belek prefabrykowanych nad jezdnią w ciągu ul. Krakowskiej w Nowym Targu w ramach projektu pn. "Budowa nowego przebiegu drogi krajowej nr 47 klasy GP Rabka Zdrój - Zakopane na odcinku Rdzawka - Nowy Targ od km 5+009 do 21+104 o długości 16.095 km".

OPIS TECHNICZNY

Do projektu czasowej organizacji ruchu związanego z montażem belek prefabrykowanych nad jezdnią w ciągu ul. Krakowskiej w Nowym Targu w ramach projektu pn. "Budowa nowego przebiegu drogi krajowej nr 47 klasy GP Rabka Zdrój - Zakopane na odcinku Rdzawka - Nowy Targ od km 5+009 do 21+104 o długości 16.095 km".

I. Podstawa zlecenia:

Zlecenie Inwestora: PUT „Intercor” Sp. z o.o.

II. Materiały wyjściowe:

1. Inwentaryzacja istniejącego w terenie oznakowania – wykonana dla potrzeb Projektu;
2. Ustawa z dnia 20.06.1997r. – prawo o ruchu drogowym (Dz. U. Nr 68 z 1997r., poz. 62 z późniejszymi zmianami);
3. Rozporządzenie Ministrów Infrastruktury oraz Spraw Wewnętrznych i Administracji z dnia 31.07.2002r. w sprawie znaków i sygnałów drogowych (Dz. U. Nr 170 z 2003r., poz. 1393);
4. Rozporządzenie Ministra Infrastruktury z dnia 23.09.2003r. w sprawie szczegółowych warunków zarządzania ruchem na drogach oraz wykonywania nadzoru nad tym zarządzaniem (Dz. U. nr 177 z 2003r., poz. 1729);
5. Rozporządzenie Ministra Infrastruktury z dnia 03.07.2003r. w sprawie szczegółowych warunków technicznych dla znaków i sygnałów drogowych oraz urządzeń bezpieczeństwa ruchu drogowego i warunków umieszczania ich na drogach (Dz. U. nr 220 z 2003r., poz. 2181).
6. Obwieszczenie Ministra Infrastruktury z dnia 09.09.2019r. w sprawie szczegółowych warunków technicznych dla znaków i sygnałów drogowych oraz urządzeń bezpieczeństwa ruchu drogowego i warunków umieszczania ich na drogach (Dz. U. z 2019r. poz. 2311).

III. Cel opracowania:

Celem opracowania jest prawidłowe oznakowanie miejsca robót w pasie drogowym

IIIa. Zagrożenia i utrudnienia po wprowadzeniu czasowej organizacji ruchu:

Występujące zagrożenia:

- obecność w pasie drogowym osób prowadzących roboty budowlane oraz sprzętu budowlanego;
- niestosowanie się pojazdów do projektowanych tymczasowych znaków drogowych i tym samym możliwość zaistnienia bezpośredniego zagrożenia;
- ryzyko pojawienia się pojazdów obszarze prowadzonych prac.

Występujące utrudnienia:

- zawężenie jezdni, wprowadzenie ograniczenia prędkości;
- przekierowanie ruchu na przeciwny pas;
- ograniczenia w dostępności pasa drogowego dla ruchu kołowego.

IV. Opis projektowanych rozwiązań:

DK 47 (ul. Krakowska) na przedmiotowym odcinku jest drogą dwukierunkową, o dwóch jezdniach jednokierunkowych przedzielonych separatorami, o nawierzchni asfaltowej. Każda z jezdni posiada dwa pasy ruchu o szerokościach po 3,5 m oraz pas awaryjny o szerokości około 1,5 m. Przedmiotowy odcinek zlokalizowany jest poza terenem zabudowanym. Średnie dobowe natężenie ruchu kołowego według punktów pomiarowych z 2015 roku wynosi ogółem 14007 pojazdów (punkt pomiarowy nr 19832, odc.: NOWY TARG/PRZEJŚCIE 2: AL. TYSIĄCLECIA – GR. MIASTA). Sklasyfikowana jest jako droga krajowa nr 47 będąca w zarządzie GDDKiA.

Na przedmiotowym odcinku prowadzone są obecnie prace związane z budową nowego przebiegu drogi krajowej nr 47 klasy GP Rabka Zdrój - Zakopane na odcinku Rdzawka - Nowy Targ od km 5+009 do 21+104 o długości 16.095 km

Etap 1: Na czas wykonywania prac związanych z montażem belek prefabrykowanych nad jezdnią konieczne jest zajęcie całej szerokości jezdni w kierunku Krakowa. Ruch zostanie przekierowany na przeciwległą jezdnię, na której zostaną wydzielone pasy ruchu za pomocą tablic kierujących U-21a/a, szerokości 3,5 m każdy. Ruch zostanie przekierowany za pomocą odpowiednio ustawionych tablic kierujących U-21a i U-21b z falą świetlną. Od strony najazdu ustawić barierę pojedynczą U-3c z oświetleniem żółtym. Poprzecznie na jezdni zastosować barierę U- 20b z oświetleniem żółtym. Na czas prac należy ograniczyć prędkość stosując stopniowanie za pomocą znaków B-33 (70 km/h, 50 km/h). Ponadto ze względu na bezpieczeństwo w rejonie montowanych belek należy wygrodzić dodatkowo fragment jezdni za pomocą barier betonowych typu Jersey. Od strony najazdu ustawić barierę pojedynczą U-3d z oświetleniem żółtym. Poprzecznie na jezdni zastosować barierę U- 20b z oświetleniem żółtym. W celu utrzymania pasu ruchu szerokości 3,5 m, należy skorygować oznakowanie poziome zgodnie z częścią graficzną. Ponadto ze względu na bezpieczeństwo w rejonie montowanych belek należy wygrodzić dodatkowo fragment jezdni za pomocą barier betonowych typu Jersey. Od strony najazdu ustawić barierę pojedynczą U-3d z oświetleniem żółtym. Poprzecznie na jezdni zastosować barierę U- 20b z oświetleniem żółtym. W celu utrzymania pasu ruchu szerokości 3,5 m, należy skorygować oznakowanie poziome zgodnie z częścią graficzną.

Uwaga!

- *Wariant I został przygotowany dla prac trwających w etapie 5 zgodnie z zatwierdzonym projektem sygn. O.KR.Z-2.4081.1.221.2021.LP.*
- *Wariant II został przygotowany w przypadku wprowadzenia etapu 10 zgodnie z zatwierdzonym projektem sygn. O.KR.Z-2.4081.1.407.2021.PG.*
- *W projekcie należy wykorzystać istniejące przewiązki wykonane zgodnie z zatwierdzonymi projektami sygn. O.KR.Z-2.4081.1.221.2021.LP. Oraz sygn. O.KR.Z-2.4081.1.274.2021.LP.*
- *Ze względu na zastosowanie tablic kierujących U-21a/a na całym odcinku prac nie wprowadza się zastosowania tymczasowej linii P-4. Ponadto występujący ruch pojazdów budowy na powyższym odcinku wymuszać będzie ciągle odnawianie malowania oraz wiążące się z tym dodatkowe utrudnienia w ruchu.*

Etap 2: Na czas wykonywania prac związanych z montażem belek prefabrykowanych nad jezdnią konieczne jest zajęcie całej szerokości jezdni w kierunku Zakopanego. Ruch zostanie przekierowany na przeciwną jezdnię, na której zostaną wydzielone pasy ruchu za pomocą tablic kierujących U-21a/a, szerokości 3,5 m każdy. Ruch zostanie przekierowany za pomocą odpowiednio ustawionych tablic kierujących U-21a i U-21b z falą świetlną. Poprzecznie na jezdni zastosować barierę U-20b z oświetleniem żółtym. Na czas prac należy ograniczyć prędkość stosując stopniowanie za pomocą znaków B-33 (70 km/h, 50 km/h). Ponadto ze względu na bezpieczeństwo w rejonie montowanych belek należy wygrodzić dodatkowo fragment jezdni za pomocą barier betonowych typu Jersey. Od strony najazdu ustawić barierę pojedynczą U-3d z oświetleniem żółtym. Poprzecznie na jezdni zastosować barierę U-20b z oświetleniem żółtym. W celu utrzymania pasu ruchu szerokości 3,5 m, należy skorygować oznakowanie poziome zgodnie z częścią graficzną.

Uwaga!

- *Wariant I został przygotowany dla prac trwających w etapie 5 zgodnie z zatwierdzonym projektem sygn. O.KR.Z-2.4081.1.221.2021.LP.*
- *Wariant II został przygotowany w przypadku wprowadzenia etapu 10 zgodnie z zatwierdzonym projektem sygn. O.KR.Z-2.4081.1.407.2021.PG.*
- *W projekcie należy wykorzystać istniejące przewiązki wykonane zgodnie z zatwierdzonymi projektami sygn. O.KR.Z-2.4081.1.221.2021.LP. Oraz sygn. O.KR.Z-2.4081.1.274.2021.LP.*
- *Ze względu na zastosowanie tablic kierujących U-21a/a na całym odcinku prac nie wprowadza się zastosowania tymczasowej linii P-4. Ponadto występujący ruch pojazdów budowy na powyższym odcinku wymuszać będzie ciągle odnawianie malowania oraz wiążące się z tym dodatkowe utrudnienia w ruchu.*

Termin realizacji: II kwartał 2022r. - III kwartał 2022r.

Przewidywany czasookres wykonywania prac: 3 miesiące od 02.05.2022r. do 31.07.2022r.

(Podany termin wykonywania prac jest przewidywany i zależy od postępu trwających robót na przedmiotowym odcinku. O dokładnym terminie wprowadzenia czasowej organizacji ruchu wykonawca jest zobowiązany poinformować odpowiednie organy na 7 dni przed przystąpieniem do prac)

V. Sposób oznakowania:

1. Zasady rozmieszczania tablic informacyjnych

Oznakowanie robót należy wykonać w sposób wskazany na załączonym opracowaniu. Miejsca ustawienia znaków w terenie należy wybrać indywidualnie w zależności od sytuacji. Ustawiając oznakowanie należy kierować się następującymi zasadami:

- znaki, tablice nie mogą zasłaniać istniejących znaków drogowych, informatorów sygnalizacji świetlnej;
- nie mogą zasłaniać widoczności w rejonie skrzyżowania.
- znaki drogowe użyte do oznakowania robót powinny mieć wymiar o jedną grupę większy niż znaki ustawione na stałe.

2. Czynności poprzedzające zajęcie pasa drogowego:

Przed zajęciem pasa drogowego należy:

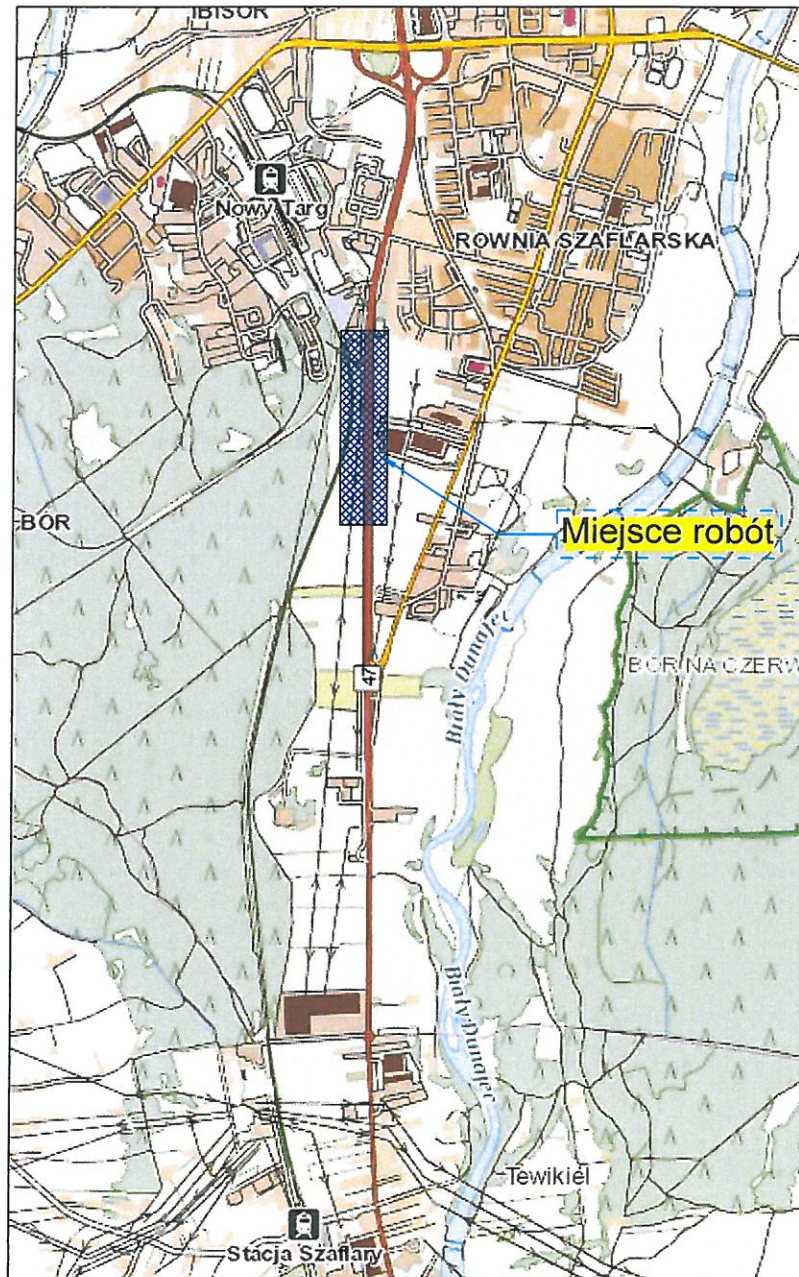
- 1) Uzyskać u Zarządcy Drogi pisemne zezwolenie na zajęcie pasa drogowego uzgadniając termin zajęcia pasa drogowego;
- 2) Wykonać i ustawić w określonych miejscach wskazanych projektem oznakowanie.

3. Uwagi ogólne:

W czasie prowadzenia robót należy zapewnić stałą kontrolę ustawionego zabezpieczenia i oznakowania zastępczego, a stwierdzone usterki niezwłocznie likwidować. Po zakończeniu zajęcia pasa drogowego teren należy przywrócić do stanu pierwotnego i przekazać Zarządcy drogi.

Za oznakowanie na placu budowy odpowiada kierownik budowy.

Opracował:
Michał Knutelski
Michał Knutelski



Łączy rys. 2

ul. Krakowska DK 47, asf. szer. 7,0 m

Legenda

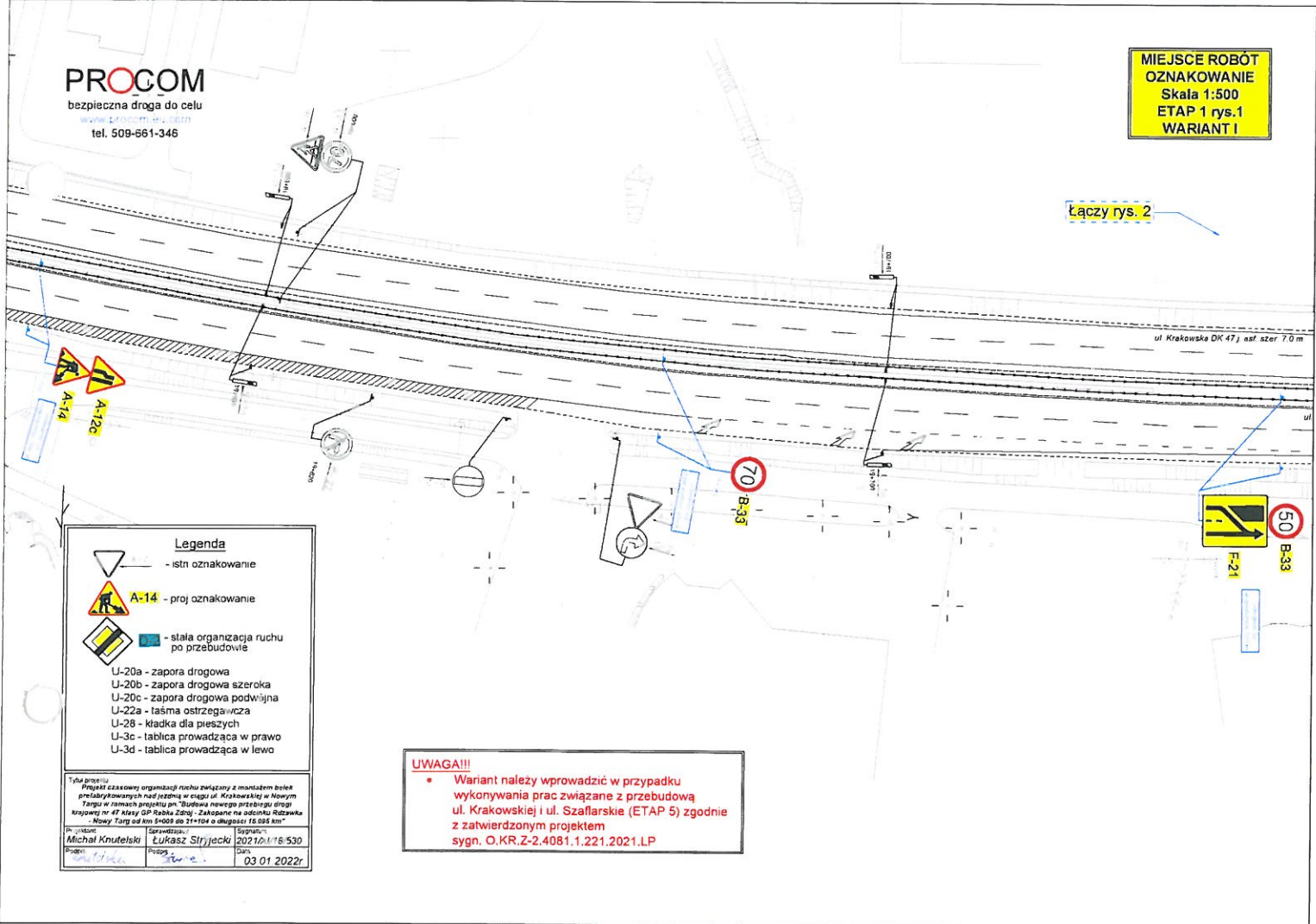
- istn. oznakowanie
- A-14** - proj. oznakowanie
- stała organizacja ruchu po przebudowie
- U-20a - zapora drogowa
- U-20b - zapora drogowa szeroka
- U-20c - zapora drogowa podwójna
- U-22a - taśma ostrzegawcza
- U-28 - kładka dla pieszych
- U-3c - tablica prowadząca w prawo
- U-3d - tablica prowadząca w lewo

Tytuł projektu:
 Projekt czasowej organizacji ruchu związany z montażem białek prefabrykowanych nad jezdnią w ciągu ul. Krakowskiej w Nowym Targu w ramach projektu pn. "Budowa nowego przebiegu drogi krajowej nr 47 klasy GP Ródka Zdrój - Zakopane na odcinku Rządawa - Nowy Targ od km 0+000 do 1+700 o długości 700,00 km"

Przełożony przez: Michał Knutelski	Sprawdzony przez: Łukasz Strójcki	Sygnatura: 2021/01/16 530
Podpis:	Podpis:	Data: 03.01.2022r

UWAGA!!!

- Wariant należy wprowadzić w przypadku wykonywania prac związane z przebudową ul. Krakowskiej i ul. Szafarskiej (ETAP 5) zgodnie z zatwierdzonym projektem sygn. O.KR.Z-2.4081.1.221.2021.LP



Łączy rys. 1

Łączy rys. 3

Krakowska DK 47j asf szer 7,0 m

ul Krakowska DK 47j asf szer 7,0 m



Legenda

- istn oznakowanie
- A-14 - proj oznakowanie
- stała organizacja ruchu po przebudowie

- U-20a - zapora drogowa
- U-20b - zapora drogowa szeroka
- U-20c - zapora drogowa podwójna
- U-22a - taśma ostrzegawcza
- U-28 - kładka dla pieszych
- U-3c - tablica prowadząca w prawo
- U-3d - tablica prowadząca w lewo

Tytuł projektu: Projekt czasowej organizacji ruchu związany z montażem belek prefabrykowanych nad jezdnią w ciągu ul. Krakowskiej w Nowym Targu w ramach projektu pn. "Budowa nowego przebiegu drogi krajowej nr 47 klasy GP Rabka Zdrój - Zakopane na odcinku Rzędzawa - Nowy Targ od km 5+000 do 21+100 o długości 16,000 km"

Projektant Michał Krutalski	Sprawdził Łukasz Stręcki	Wykonano 2021/XI/18/530
Podpis <i>[Signature]</i>	Podpis <i>[Signature]</i>	Data 03 01 2022r

U-21a+(co 5,0 m)
5-punktowa fala świetlna

U-21a
(co 20,0 m)

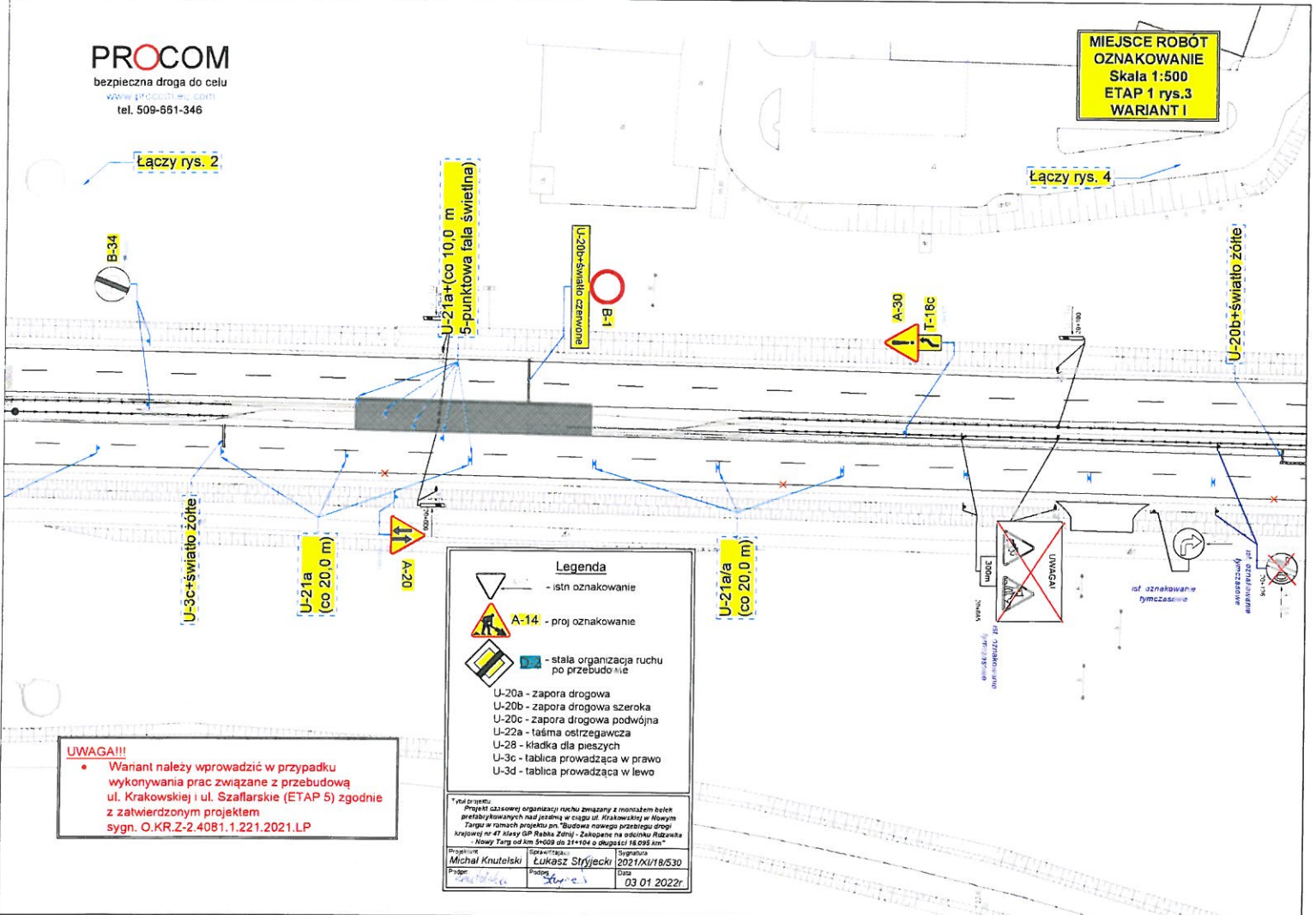
UWAGA!!!

- Wariant należy wprowadzić w przypadku wykonywania prac związane z przebudową ul. Krakowskiej i ul. Szafarskiej (ETAP 5) zgodnie z zatwierdzonym projektem sygn. O.KR.Z-2.4081.1.221.2021.LP



Łączy rys. 2

Łączy rys. 4



Legenda

- istn. oznakowanie
- A-14 - proj. oznakowanie
- stała organizacja ruchu po przebudowie
- U-20a - zapora drogowa
- U-20b - zapora drogowa szeroka
- U-20c - zapora drogowa podwójna
- U-22a - taśma ostrzegawcza
- U-28 - kładka dla pieszych
- U-3c - tablica prowadząca w prawo
- U-3d - tablica prowadząca w lewo

UWAGA!!!

- Wariant należy wprowadzić w przypadku wykonywania prac związane z przebudową ul. Krakowskiej i ul. Szafarskiej (ETAP 5) zgodnie z zatwierdzonym projektem sygn. O.KR.Z-2.4081.1.221.2021.LP

Tytuł projektu: Projekt czasowej organizacji ruchu związany z montażem belek prefabrykowanych nad jezdnią w ciągu ul. Krakowskiej w Nowym Targu w ramach projektu pn. "Budowa nowego odcinka drogi krajowej nr 47 klasy GP Raków Żelazny - Zakopane na odcinku Różanka - Nowy Targ od km 5+000 do 21+100 o długości 16,098 km"

Projektant: Michał Knutelski	Projektant: Łukasz Stryjecki	Skala: 2021/XI/18/530
Prace: <i>zrobione</i>	Podpis: <i>Stryjecki</i>	Data: 03.01.2022r.

Łączy rys. 3

Łączy rys. 5

U-20b+światło żółte

Bariera betonowa Typu Jersey

U-3d+światło żółte

Legenda

-  - istn oznakowanie
-  A-14 - proj oznakowanie
-  - stała organizacja ruchu po przebudowie
- U-20a - zapora drogowa
- U-20b - zapora drogowa szeroka
- U-20c - zapora drogowa podwójna
- U-22a - taśma ostrzegawcza
- U-2B - kładka dla pieszych
- U-3c - tablica prowadząca w prawo
- U-3d - tablica prowadząca w lewo

Typ projektu: Projekt czasowej organizacji ruchu przewidujący montażem barier przebudowywanych nad jezdnią w ciągu ul. Krakowskiej w Nowym Targu w ramach projektu pn. "Budowa nowego przebiegu drogi krajowej nr 47 klasy GP Polska Zeleni - Zakładanie na odcinku Różewca Nowy Targ od km 5+009 do 2+104 o długości 16,095 km"

Projektant Michał Krutalski	Wykonawca Łukasz Strypecki	Skala 2021: XU18/530
Podpis <i>[Signature]</i>	Podpis <i>[Signature]</i>	Data 03.01.2022r

UWAGA!!!

- Wariant należy wprowadzić w przypadku wykonywania prac związane z przebudową ul. Krakowskiej i ul. Szafarskiej (ETAP 5) zgodnie z zatwierdzonym projektem sygn. O.KR.Z-2.4081.1.221.2021.LP

